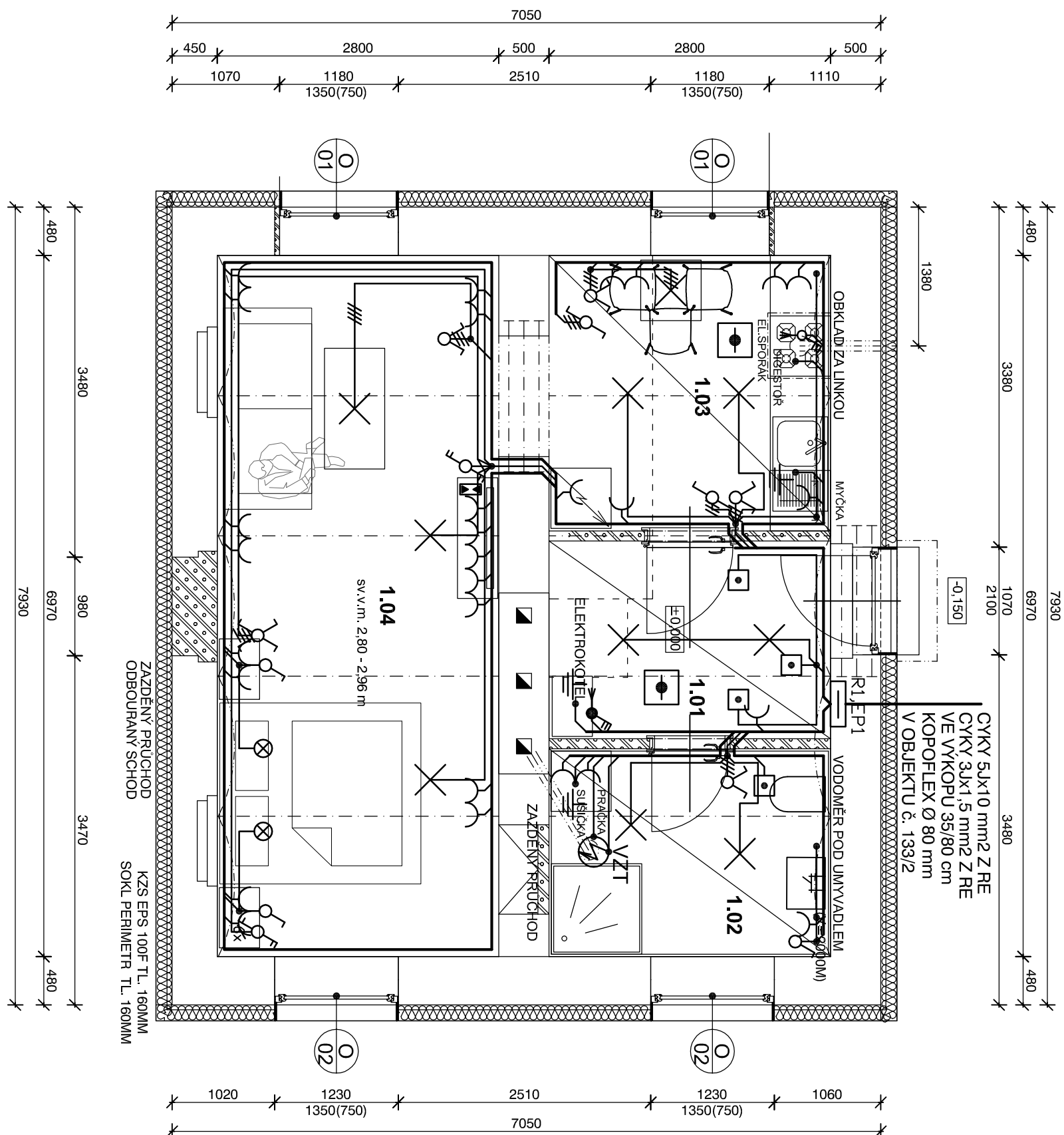


	JEDNOPLÁNOVÝ VYPÍNAČ	ŘAZ. 1	3558 - A 651 B	3901A - B108	KRYTÍ IP 20
	SERIOVÝ VYPÍNAČ	ŘAZ. 5	3558 - A 652 B	3901A - B108	KRYTÍ IP 20
	SŘÍDKAVÝ VYPÍNAČ	ŘAZ. 6	3558 - A 652 B	3901A - B108	KRYTÍ IP 20
	STŘÍDKAVÝ VYPÍNAČ	ŘAZ. 6+6	3558 - A 652 B	3901A - B108	KRYTÍ IP 20
	KŘÍŽOVÝ VYPÍNAČ	ŘAZ. 7	3558 - A 651 B	3901A - B108	KRYTÍ IP 20
	SERIOVÝ VYPÍNAČ	ŘAZ. 5	3558 - A 651 B	3901A - B108	KRYTÍ IP 20
	ZASUVKÁ JEDNODUCHÁ S DOPRAVNÍM KOLÍKEM	5518 A - 2349 B	3901A - B108	KRYTÍ IP 20	
	ZASUVKÁ JEDNODUCHÁ	5518 A - 2349 B	3901A - B108	KRYTÍ IP 20	
	ZASUVKÁ JEDNODUCHÁ	5518 A - 2349 B	3901A - B108	KRYTÍ IP 20	
	ZASUVKÁ JEDNODUCHÁ	5518 A - 2349 B	3901A - B108	KRYTÍ IP 20	
	ZASUVKÁ JEDNODUCHÁ	5518 A - 2349 B	3901A - B108	KRYTÍ IP 20	
	ZASUVKÁ JEDNODUCHÁ	5518 A - 2349 B	3901A - B108	KRYTÍ IP 20	
	ZASUVKÁ JEDNODUCHÁ	5518 A - 2349 B	3901A - B108	KRYTÍ IP 20	
	ZASUVKÁ JEDNODUCHÁ	5518 A - 2349 B	3901A - B108	KRYTÍ IP 20	
	ZASUVKÁ JEDNODUCHÁ	5518 A - 2349 B	3901A - B108	KRYTÍ IP 20	
	ZASUVKÁ JEDNODUCHÁ	5518 A - 2349 B	3901A - B108	KRYTÍ IP 20	
	ZASUVKÁ JEDNODUCHÁ	5518 A - 2349 B	3901A - B108	KRYTÍ IP 20	
	ZASUVKÁ JEDNODUCHÁ	5518 A - 2349 B	3901A - B108	KRYTÍ IP 20	
	ZASUVKÁ JEDNODUCHÁ	5518 A - 2349 B	3901A - B108	KRYTÍ IP 20	
	ZASUVKÁ JEDNODUCHÁ	5518 A - 2349 B	3901A - B108	KRYTÍ IP 20	
	ZASUVKÁ JEDNODUCHÁ	5518 A - 2349 B	3901A - B108	KRYTÍ IP 20	
	ZASUVKÁ JEDNODUCHÁ	5518 A - 2349 B	3901A - B108	KRYTÍ IP 20	
	ZASUVKÁ JEDNODUCHÁ	5518 A - 2349 B	3901A - B108	KRYTÍ IP 20	
	ZASUVKÁ JEDNODUCHÁ	5518 A - 2349 B	3901A - B108	KRYTÍ IP 20	
	ZASUVKÁ JEDNODUCHÁ	5518 A - 2349 B	3901A - B108	KRYTÍ IP 20	
	ZASUVKÁ JEDNODUCHÁ	5518 A - 2349 B	3901A - B108	KRYTÍ IP 20	
	ZASUVKÁ JEDNODUCHÁ	5518 A - 2349 B	3901A - B108	KRYTÍ IP 20	
	ZASUVKÁ JEDNODUCHÁ	5518 A - 2349 B	3901A - B108	KRYTÍ IP 20	
	ZASUVKÁ JEDNODUCHÁ	5518 A - 2349 B	3901A - B108	KRYTÍ IP 20	
	ZASUVKÁ JEDNODUCHÁ	5518 A - 2349 B	3901A - B108	KRYTÍ IP 20	
	ZASUVKÁ JEDNODUCHÁ	5518 A - 2349 B	3901A - B108	KRYTÍ IP 20	
	ZASUVKÁ JEDNODUCHÁ	5518 A - 2349 B	3901A - B108	KRYTÍ IP 20	
	ZASUVKÁ JEDNODUCHÁ	5518 A - 2349 B	3901A - B108	KRYTÍ IP 20	
	ZASUVKÁ JEDNODUCHÁ	5518 A - 2349 B	3901A - B108	KRYTÍ IP 20	
	ZASUVKÁ JEDNODUCHÁ	5518 A - 2349 B	3901A - B108	KRYTÍ IP 20	
	ZASUVKÁ JEDNODUCHÁ	5518 A - 2349 B	3901A - B108	KRYTÍ IP 20	
	ZASUVKÁ JEDNODUCHÁ	5518 A - 2349 B	3901A - B108	KRYTÍ IP 20	
	ZASUVKÁ JEDNODUCHÁ	5518 A - 2349 B	3901A - B108	KRYTÍ IP 20	
	ZASUVKÁ JEDNODUCHÁ	5518 A - 2349 B	3901A - B108	KRYTÍ IP 20	
	ZASUVKÁ JEDNODUCHÁ	5518 A - 2349 B	3901A - B108	KRYTÍ IP 20	
	ZASUVKÁ JEDNODUCHÁ	5518 A - 2349 B	3901A - B108	KRYTÍ IP 20	
	ZASUVKÁ JEDNODUCHÁ	5518 A - 2349 B	3901A - B108	KRYTÍ IP 20	
	ZASUVKÁ JEDNODUCHÁ	5518 A - 2349 B	3901A - B108	KRYTÍ IP 20	
	ZASUVKÁ JEDNODUCHÁ	5518 A - 2349 B	3901A - B108	KRYTÍ IP 20	
	ZASUVKÁ JEDNODUCHÁ	5518 A - 2349 B	3901A - B108	KRYTÍ IP 20	
	ZASUVKÁ JEDNODUCHÁ	5518 A - 2349 B	3901A - B108	KRYTÍ IP 20	
	ZASUVKÁ JEDNODUCHÁ	5518 A - 2349 B	3901A - B108	KRYTÍ IP 20	
	ZASUVKÁ JEDNODUCHÁ	5518 A - 2349 B	3901A - B108	KRYTÍ IP 20	
	ZASUVKÁ JEDNODUCHÁ	5518 A - 2349 B	3901A - B108	KRYTÍ IP 20	
	ZASUVKÁ JEDNODUCHÁ	5518 A - 2349 B	3901A - B108	KRYTÍ IP 20	
	ZASUVKÁ JEDNODUCHÁ	5518 A - 2349 B	3901A - B108	KRYTÍ IP 20	
	ZASUVKÁ JEDNODUCHÁ	5518 A - 2349 B	3901A - B108	KRYTÍ IP 20	
	ZASUVKÁ JEDNODUCHÁ	5518 A - 2349 B	3901A - B108	KRYTÍ IP 20	
	ZASUVKÁ JEDNODUCHÁ	5518 A - 2349 B	3901A - B108	KRYTÍ IP 20	
	ZASUVKÁ JEDNODUCHÁ	5518 A - 2349 B	3901A - B108	KRYTÍ IP 20	

PŮDORYS - NOVÝ STAV






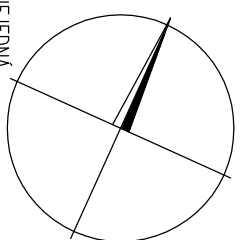
LEGENDA MÍSTNOSTÍ

Číslo	Název místnosti	Plocha [m ²]	Podlahová krytina	Povrch stěn
1.01	Vstupní chodba	5,9	Keramická dlažba	Omíta + malba Keramický sokl v. 100 mm
1.02	Koupelna s WC	5,8	Vinylová podlaha	Omíta + malba Obklad do 2,0m
1.03	Kuchyň	7,6	Keramická dlažba	Omíta + malba Keramický sokl v. 100 mm
1.04	Obývací pokoj	20,4	Keramická dlažba	Omíta + malba Keramický obklad v. 2 m

POZNÁMKA: VE ŠŤEŠKÝCH MÍSTNOSTECH JE UVAŽOVÁN SÍK PODHLÉD, V KOUPELNĚ A NAD PRACOVNÍ DESKOU POUŽÍ SÍK DO VLHKÝCH PROSTOR NÁPŘ. RIGIPS RF1.
ZA KUCHYNSKOU LINKOU/PRACOVNÍ PLOCHOU BUDE PROVĚDĚN ODMÁTELNÝ OKLAD.

LEGENDA MATERIÁLŮ

	STAVAJÍCÍ KONSTRUKCE CIHELNÉ ZDIVO NA MATU
	NOVÉ PŘÍČKY A DOZDIVKY POBETON TŁ. 100MM
	BOURANÍ



– PROJEKTOVA DOKUMENTACE JE ZPRACOVÁNA V ROZSAHU NUTNÉM PRO OHRAŇENÍ STAVBY, NEJEDNÁ SE O PŘEHLEDNÉ PROJEKTOVOU DOKUMENTACI;
– NEDILNOU SOULADNÝ VÝKRES JE I TEXTOVÁ PŘÍLOHA, K TECHNICKÉMU ŘEŠENÍ JE NUTNÉ ČÍST SOUŠLEDNÉ VÝKRESY I OSTANÍ SLOŽKY PROJEKTOVÉ DOKUMENTACE (NAPŘ. BBK A PĚNB), VYŠEŠNĚ ROZMĚRY JE NUTNO OVRĚDIT DLE SKUTČNOSTI NA STAVĚ;
– STAVAJÍCÍ SKLADBY JSOU PŘEDPOKLÁDÁNE, NUTNO PŘÍPOSOBIT PŘI REALIZACI.

Zodp. projektant	Kontroloval	Vypracoval	Projektant kamolaf
Ing. POLERECKÝ M.	Ing. POLERECKÝ M.	ING. JIŘÍ ŠIMURDA	POLERECKÝ, spol. s r.o.
			Mrázova 26 412 01 Lítoměřice tel.: 416 730 942, mobil: 736 755 978 email: projektce@polerecky.cz www.polerecky.cz
Kalistratřin území :	Křeškovice u Lítoměřic (676080)		
Investor :	Obec Křeškovice, Náměstní 64, 41148 Křeškovice	formát	A3
akce :		datum	1/2023
		stúpení PD	SP
		zakázkové číslo	Z2/2023
		archivní číslo	CZ-22/23
výkres :		mřížko :	číslo výkresu :
			1: 50
			02



VE SMYSLU VYHLÁŠKY Č. 23/2008 BUDE DŮLEŽITĚ ZARÍZENÍ AUTONOMNÍ DEKODER
A SIGNALIZACE. TOTO ZARÍZENÍ MUSÍ BÝT UMÍSTĚNO V OBYTNÉ ČÁSTI VEDOUcí
SMĚREM DO UNIKOVÉ CESTY.

JAKO HLÁSÍCÍ POŽÁRU BUDE POUŽITO AUTONOMNÍ (BEZDRÁTOVÁ) SIGNALIZACE
SPLNUJÍCÍ PODMÍNKY ČSN EN 14604 NEBO HLÁSÍCÍ POŽÁRU PODLE ČESKÉ TECHNICKÉ
NORMY ŘÁDY ČSN EN 54 ELEKTRICKÁ POŽÁRNÍ SIGNALIZACE, A TO NAPŘ. ČÁST 5,
ČÁST 7 A ČÁST 10.

LEGENDA:

BAREVNÉ ZNAČENÍ VODIČŮ DLE ČSN 33 01 66